

Aromathérapie en oncologie

15.09.2021

Dre méd. Annelore Sautebin
Lausanne

01 Généralités

02 Principes actifs

03 Précautions
d'emploi

04 Voies
d'application

05 Indications

06 Questions



Aromathérapie

Utilisation thérapeutique des sécrétions naturelles ou essences des plantes aromatiques



3

Huile essentielle

Essence extraite d'une plante aromatique par le processus de distillation à la vapeur d'eau ou par extraction mécanique. Volatile et hydrophobe.



Olfactothérapie

- Thérapie qui utilise l'olfaction comme outil thérapeutique.
- Créée en 1992 par Gilles Fournil
- Permet d'accéder au monde de l'émotionnel par l'évocation de souvenirs olfactifs.
- Utilisation des odeurs et de certaines huiles essentielles pour accéder à l'inconscient.



Rôle de ces essences



Protection de la plante
contre les micro-
organismes



Cicatrisation
de la plante



Attirer les insectes
pollinisateurs



Communication entre
les plantes



Effet refroidissant
(encens-myrrhe)

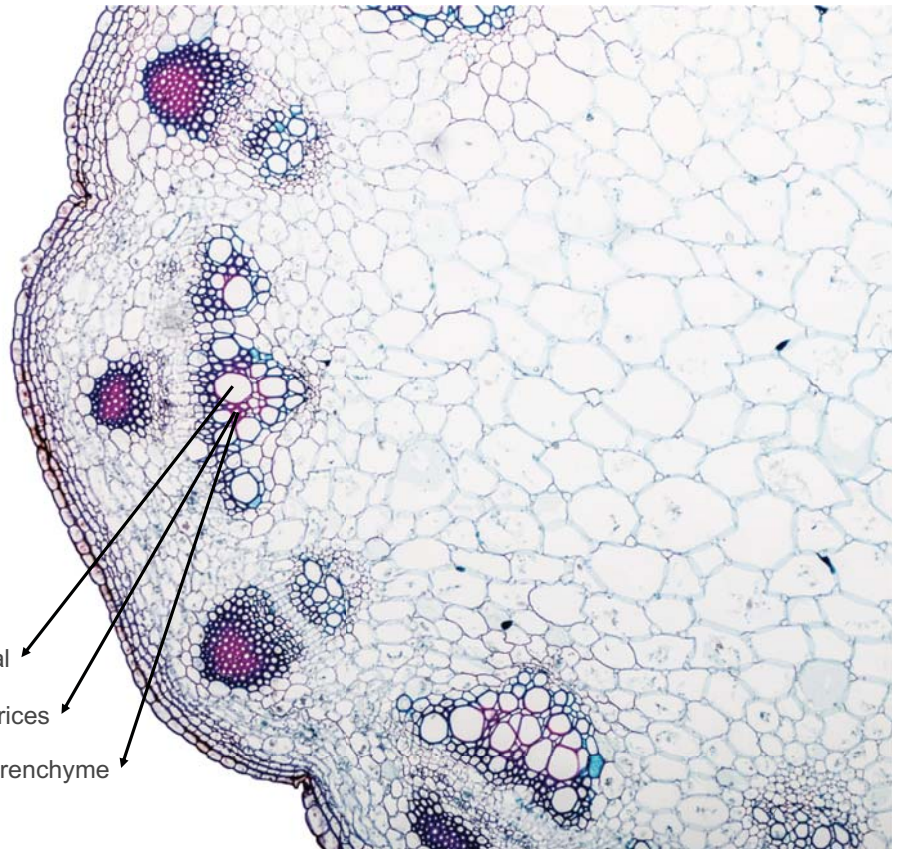


Développement
de la plante

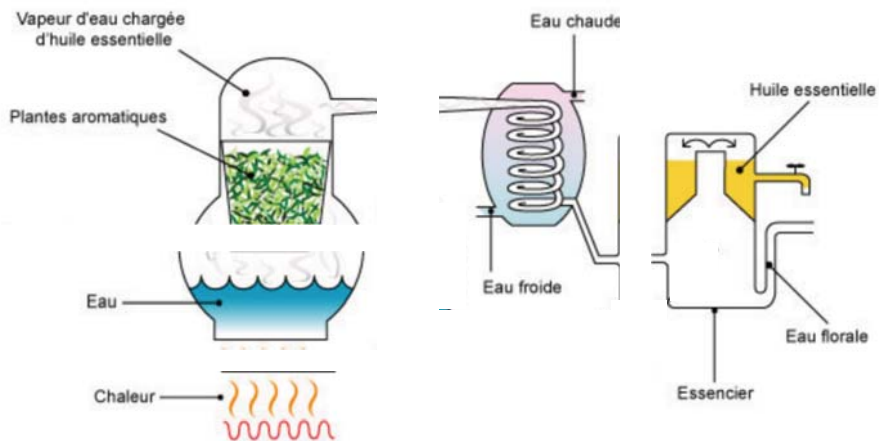
Organes sécréteurs des essences

- Cellules épidermiques
- Poils
- Glandes sécrétrices

Lumière du canal
Cellules sécrétrices
Fibres de sclérenchyme



Distillation à la vapeur d'eau



Bigaradier - Néroli Petit grain bigarade

Citrus aurantium aurantium

Néroli
Citrus aurantium aurantium (Fl)

Petit grain bigarade
Citrus aurantium aurantium (Fe)



9

Hydrolats – Eaux florales

Contient :

- les propriétés hydrophiles de la plante
- de 0.05 à 0.2 ml / de fraction aromatique par litre d'hydrolat

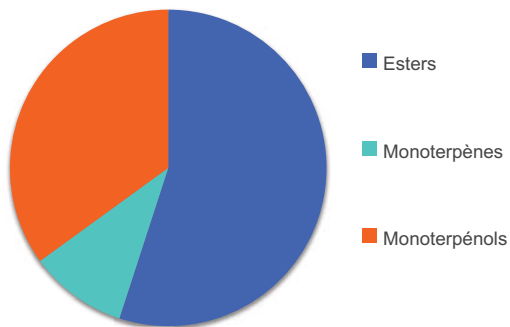


10

Composition biochimique: le bigaradier

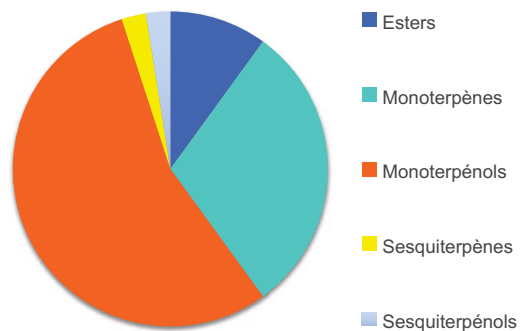
Petit grain bigarade

Citrus aurantium aurantium



Néroli

Citrus aurantium aurantium

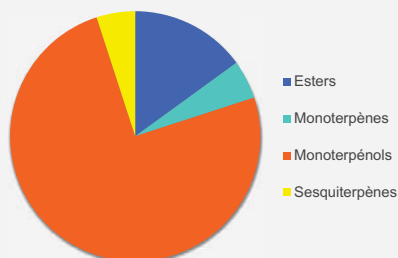


11

Composition des huiles essentielles

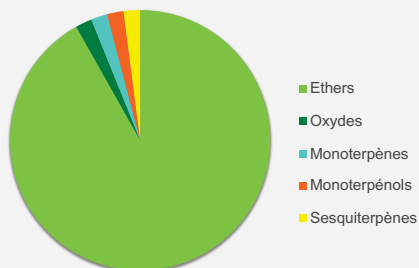
Thym linalol

Thymus vulgaris CT linalol



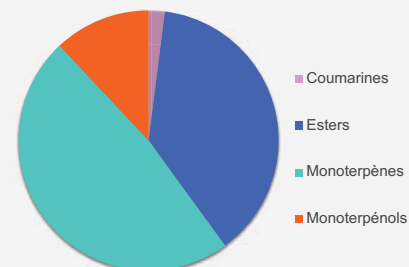
Basilic indien

Ocimum basilicum CT méthylchavicol



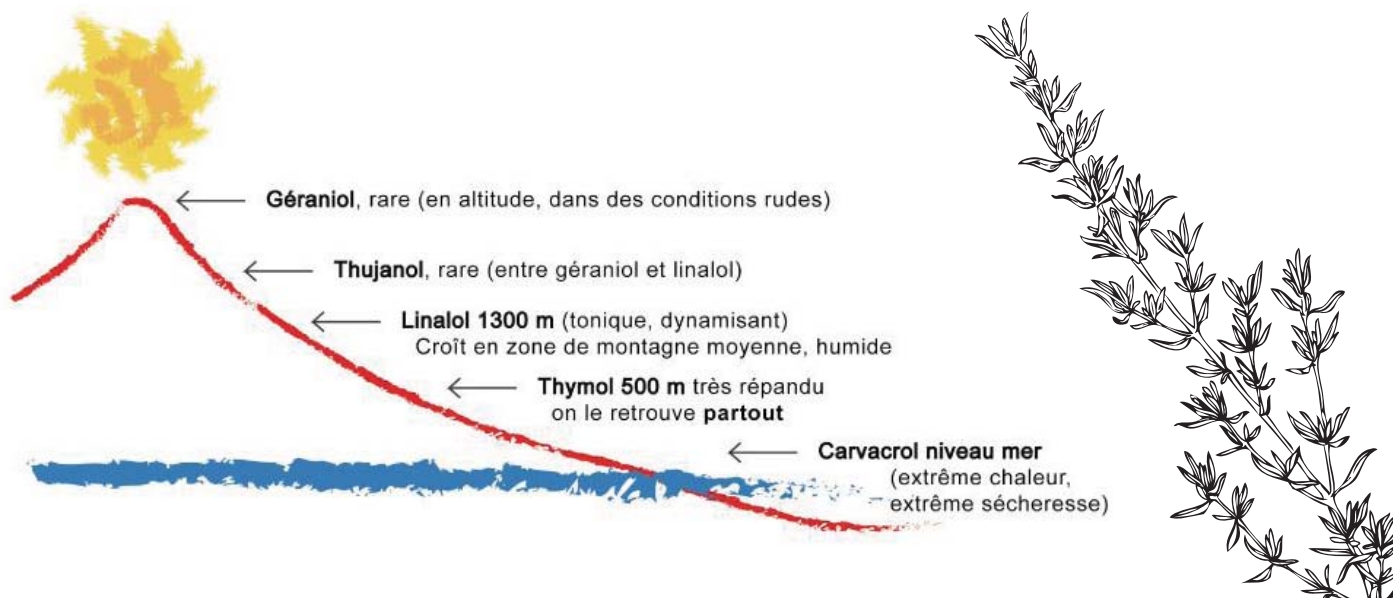
Bergamote

Citrus aurantium ssp bergamia

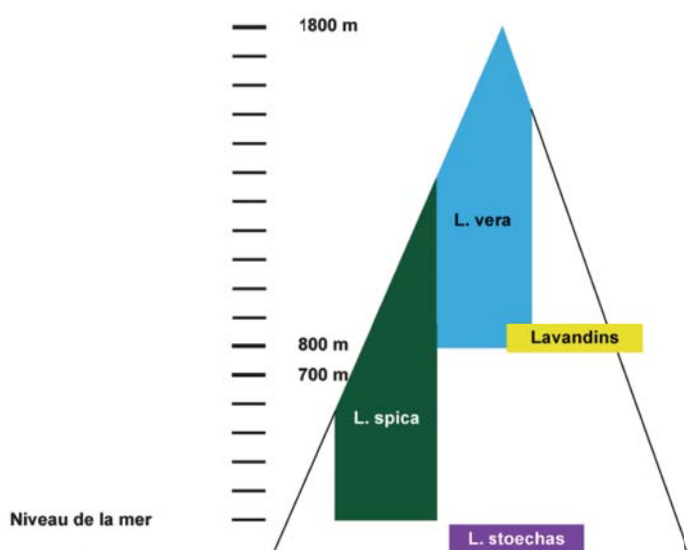


12

Précision du chémotype si nécessaire, exemple du Thym: *Thymus vulgaris* CT



Les lavandes et l'altitude



Michel Faucon:
Traité d'aromathérapie scientifique et
médicale

Précautions d'emploi

- ✍ L'aromathérapie n'est pas une médecine « douce ».
- ✍ Elle comporte des risques



15

Précautions d'emploi

- ✍ **Neurotoxiques** : cétones (convulsions dès 12 à 70 gouttes en une prise (armoïse, hysope off, thuya)
- ✍ **Abortives** : cétones
- ✍ **Dermocausticité** : sarriette, girofle, cannelles
- ✍ **Irritants cutanés** : aldéhydes terpéniques, limonène
- ✍ **Photosensibilité** : furocoumarines présentes dans les zestes d'agrumes, verveine citronnée, livèche...
- ✍ **Toxiques pour le foie** : phénols (sarriette, girofle, ...)
- ✍ **Utérotoniques** : phénols, géranol, aldéhydes aromatiques
- ✍ **Hormone-like** : oestrogène-like, progestérone-like

16

Voies d'applications



Orale



Olfactive



Cutanée



Rectale et
vaginale

17

Voie olfactive



18

Voies d'applications



Orale



Olfactive



Cutanée



Rectale et
vaginale

19

Domaines d'utilisation

- Pathologies physiques
- Pathologies psycho-émotionnelles



20

Indications physiques

- ❖ Douleurs
- ❖ Asthénie
- ❖ ORL: sécheresse buccale, candidose, mucite, halitose
- ❖ Dermatologie: escarres, ulcères, plaies malodorantes, radiodermite
- ❖ Oedèmes
- ❖ Dyspnée, toux, hoquet
- ❖ Nausées, vomissements, spasmes digestifs, constipations, diarrhées

21

Indications psycho-émotionnelles

- ❖ Insomnies
- ❖ Angoisse, panique
- ❖ « Dépression »

- ❖ Fin de vie

22

Conclusions

- ❖ Thérapeutique qui nécessite des compétences
- ❖ Possibilités infinies
- ❖ Traitement individualisé et holistique

23

Merci pour votre attention



Contact

Dr méd. Annelore Sautebin

ESPACE 19

Rue Saint-Laurent 19

1003 Lausanne

079 887 63 04

asautebin@svmed.ch

www.asautebin.ch

