



ONKOLOGIEPFLEGE KONGRESS
CONGRÈS SOINS EN ONCOLOGIE
CONGRESSO CURE ONCOLOGICHE

Arbeitsplatzgestaltung um Pflegeexodus zu verhindern



Onkologiepflege Kongress Schweiz

23.03.2023

Barbara Wartlsteiner



ONKOLOGIEPFLEGE KONGRESS
CONGRÈS SOINS EN ONCOLOGIE
CONGRESSO CURE ONCOLOGICHE

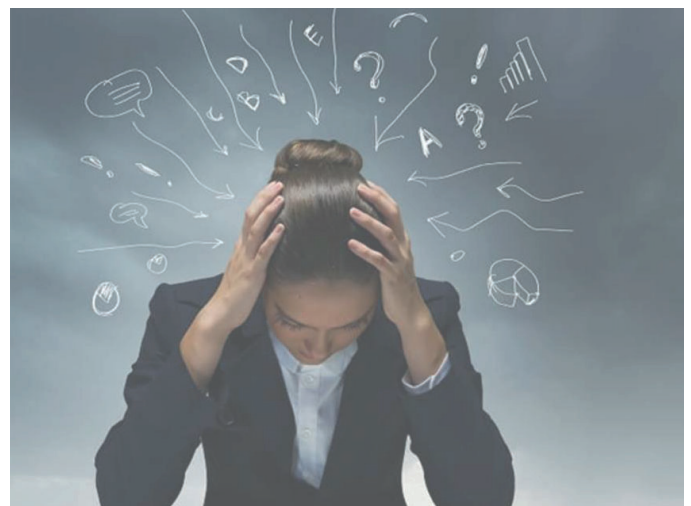
Pflegeexodus verhindern, ist das noch möglich?

Fakten

- 300-500 Pflegende verlassen den Beruf monatlich (SBK 09.22)
- 7500-8000 freie Stellen aktuell
- 2040 werden 40 000 Pflegende und 5500 ärzte fehlen

Mögliche Ursachen

- Physischer und psychischer Stress/ Burnout
- Wenig Entwicklungsmöglichkeiten
- Beruf/ Familie/ Freizeit
- Bezahlung
- Soziale Anerkennung



Reflektion Früher und Heute



ONKOLOGIEPFLEGE KONGRESS
CONGRÈS SOINS EN ONCOLOGIE
CONGRESSO CURE ONCOLOGICHE

- Was war anders, was war besser? Was ist heute besser?
- Was hat geholfen um motiviert im Beruf zu bleiben?
- Sind diese Dinge heute noch denkbar/machbar?



Verantwortlich für einen guten Arbeitsplatz



ONKOLOGIEPFLEGE KONGRESS
CONGRÈS SOINS EN ONCOLOGIE
CONGRESSO CURE ONCOLOGICHE

- Politik
- Arbeitgeber
- Pflegeperson



Forderung an die Politik (SBK Sept 2022)



ONKOLOGIEPFLEGE KONGRESS
CONGRÈS SOINS EN ONCOLOGIE
CONGRESSO CURE ONCOLOGICHE

1. Anpassung der Löhne/ Arbeitszeit
2. Zulagen
3. Ferien
4. Tatsächliche Erfassung und Abgeltung der Arbeitszeit
5. Kinderbetreuung

Ansätze seitens Politik



ONKOLOGIEPFLEGE KONGRESS
CONGRÈS SOINS EN ONCOLOGIE
CONGRESSO CURE ONCOLOGICHE

- 13.09.2022 Bundesgesetz über eine Ausbildungsoffensive und dem eingengerantwortlichen Bereich für Pflegefachpersonen wird einstimmig zugestimmt
- 25.01.2023 Auftrag des Bundesrats Massnahmen für frühzeitige Berufsaustritte zu reduzieren und Entwicklungsmöglichkeiten zu verbessern (zweite Etappe der Pflegeinitiative)

Arbeitgeber

- Sicherheit am Arbeitsplatz (physische/psychische)
- Kinderbetreuung 24/24 365Tage
- Entlohnung entsprechend dem Ausbildungsniveau
- Bildungsmöglichkeit
- Supervision
- Unterstützung durch Vorgesetzte
- Gestaltung der Arbeitsumgebung



ONKOLOGIEPFLEGE KONGRESS
CONGRÈS SOINS EN ONCOLOGIE
CONGRESSO CURE ONCOLOGICHE

Gestaltung des Arbeitsplatzes

- Korrelation zwischen Arbeitsplatz und physischer/psychischer Gesundheit
- Stress, Well-being, Burnout, Stimmung, Schlafqualität, Depression, Engagement, Fatigue, Konzentration, Produktivität



ONKOLOGIEPFLEGE KONGRESS
CONGRÈS SOINS EN ONCOLOGIE
CONGRESSO CURE ONCOLOGICHE

5 Sinne

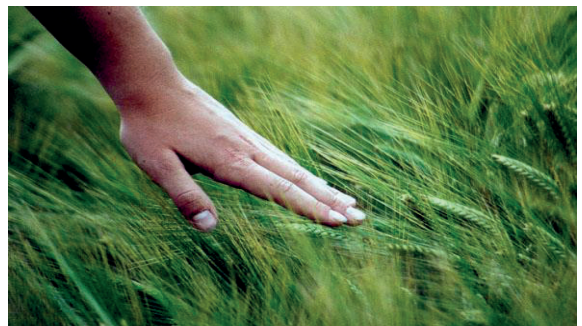
- Fühlen/Tasten
- Hören
- Sehen
- Riechen
- Schmecken

Five senses



Fühlen/Tasten

- Raumtemperatur und Luftfeuchtigkeit (ideal 20-24 Grad/40-55%)
- Raumgrösse/Personen (bis zu 2-5 ideal)
- Raumgestaltung mit Pflanzen (nicht zu viele!)
- Breakout Räume
- Pausenräume
- Einfacher Zugang zu Hilfsmitteln
- Mobilar (Stehbüro, Deko)



Hören



ONKOLOGIEPFLEGE KONGRESS
CONGRÈS SOINS EN ONCOLOGIE
CONGRESSO CURE ONCOLOGICHE

- Geräuschkulisse und Lärmbelastung tragen nachweislich zu Müdigkeit, Konzentrationstörung und verminderter Produktivität bei
- Geregelt durch ISO Norm 3382-3
- Sollte 48 db nicht überschreiten (normale Gesprächslautstärke)

- Ruhige Pausenräume



Sehen



ONKOLOGIEPFLEGE KONGRESS
CONGRÈS SOINS EN ONCOLOGIE
CONGRESSO CURE ONCOLOGICHE

- Licht/ Tageslicht
- Fenster/ Aussicht
- Farben (blau/weiss)





Riechen

- CO₂ Konzentration in Korrelation mit Fatigue, Konzentrationsstörung und verminderter Produktivität
- Zu hohe CO₂ Konzentration erhöhen den Blutdruck und somit Stressgefühl
- Ventilationsgeschwindigkeit und Wohlbefinden
- Frischluft/Raumdüfte



Schmecken

- Ruhige Pausenräume
- Geruchsarm
- Möglichkeit um mitgebrachtes Essen zu wärmen
- Ansprechendes, gesundes Essen
- Genügend Zeit
- Möglichkeit zusammen zu essen



ONKOLOGIEPFLEGE KONGRESS
CONGRÈS SOINS EN ONCOLOGIE
CONGRESSO CURE ONCOLOGICHE



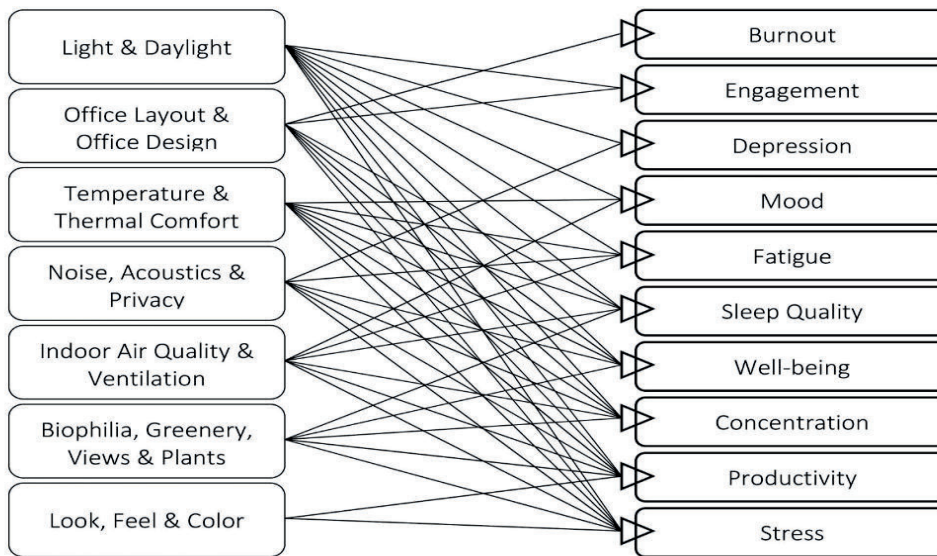
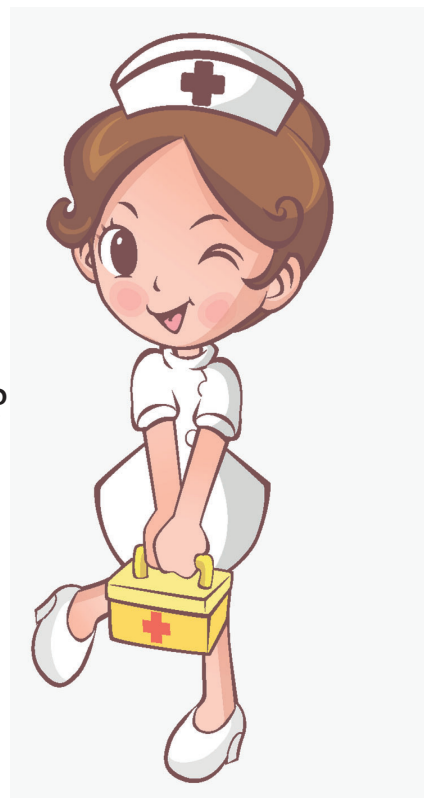


Figure 2. Overview empirical relationships.

Pflegeperson

Was kann ich als Person beitragen,
um mich am Arbeitsplatz wohlfühlen?

Diskussion



Pflegeperson

- Bewusster Umgang mit sich selbst
- Eigenen Grenzen und Fähigkeiten kennen
- Um Hilfe bitten und akzeptieren können
- Resilienz

Well-being

- Well-being ins deutsche übersetzt Wohlergehen, Wohlbefinden
- Well: gut, wohl und gesund
- Being: Wesen, Sein, Dasein
- Physisches
- Psychisches

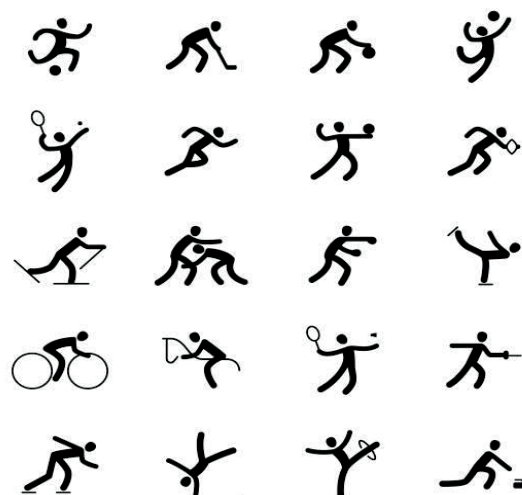


Physische Wellness



ONKOLOGIEPFLEGE KONGRESS
CONGRÈS SOINS EN ONCOLOGIE
CONGRESSO CURE ONCOLOGICHE

- Regelmässige, körperliche Betätigung
- Ausreichend Schlaf
- Gesunde, ausgewogene Ernährung



Psychische Wellness



ONKOLOGIEPFLEGE KONGRESS
CONGRÈS SOINS EN ONCOLOGIE
CONGRESSO CURE ONCOLOGICHE

- Meditation, MBSR
- Tai-Chi
- Qui-Gong
- Div. Entspannungsmethoden (Jackobson)
- Spiritualität
- Regelmässige Auszeiten
- Ruhe
- Natur



Ich am Arbeitsplatz

- Klarer Umgang mit eigenen Ressourcen
- Wohlgesinnter Umgang mit Kollegen und Patienten
- Freundlichkeit und Höflichkeit
- Wertschätzung



Schlussfolgerung

Berufsausstieg **KANN** durch gezielte Massnahmen verringert werden

Multizentrischer Ansatz (Politik, Arbeitgeber, Pflegeperson)

Konkrete und zeitnahe Massnahmen





ONKOLOGIEPFLEGE KONGRESS
CONGRÈS SOINS EN ONCOLOGIE
CONGRESSO CURE ONCOLOGICHE

Vielen Dank für Ihre Aufmerksamkeit!

barbara.wartlsteiner@hopitalvs.ch

Oder

barbara@your-trainer.com

Literaturnachweis

- Aiken, L., Storne, D., Griffiths, P., Rafferty, A., Bruyneel, L., McHugh, M., Semmeus, W., Nursing skill mix in european hospitals: Cross-sectional study of the association with mortality, patient ratings, and quality of care. doi:10.1136/bmjgp-2016-005567
- Caruso, C., (2014) Negative impacts of shiftwork and long work hours. doi:10.1002/ing.107. Epub 2013 Jun 18.
- Chan, Z., Tam, W., Lung, M., Wong, W., & Chau, C., (2013). A systematic literature review of nurses shortage and the intention to leave. doi:10.1111/j.1365-2634.2012.01437.x. Epub 2012 Jun 19.
- Colman, E., Coon, S., Lockhart, K., Kennedy, R., Montgomery, R., Copeland, N., . . . Stewart, C., (2008). Effect of certification in oncology nursing on nursing-sensitive outcomes. *Clinical Journal of Oncology Nursing*, Vol 13(2), 165-172. doi:10.1188/09.CJON.165-172
- Gilman, L., Adams, J., Kovac, R., Kicoulen, A., House, A., & Doyle, C., (2015). Strategies to promote coping and resilience in oncology and palliative care nurses caring for adult patients with malignancy. doi:10.11124/jisrh-2015-1898.
- Google Bilder. Themen: „Bewegung, Blumen, Essen, fürf Sinne, Hören, Krankenschwester lustig, Landschaft, Pflege 1960, Rechen, Stress und Burnout, Strichmännchen, Wellness“. Heruntergeladen am 16.03.2023
- Gorgulu, O., & Akil, A., (2016). The determination of the levels of burnout syndrome, organizational commitment, and job satisfaction of the health workers. *Nigerian Journal of Clinical Practice*, Vol 20(January 2017), 48-56. doi:10.4103/1119-3077.180051
- Hess-Cabaltar, A., Forster, M., & Neunschwander, H., (2010). Caring for the carers.
- Khamisa, N., Peltzer, K., & Oldenburg, B., (2013). Burnout in relation to specific contributing factors and health outcomes among nurses. doi:10.3390/perph10062214.
- Kropman, D., Appel-Meulenbroek, R., Bergfeldt, L., LeBakic, P., (2022). The business case for a healthy office: a holistic overview of relations between office workspace design and mental health. *Ergonomics*. doi:10.1080/00140139.2022.2108905
- Laing, M., & Sprung, S., (2014). Enabling the health and wellbeing of carers through district nursing support. doi:10.12968/bjcn.2014.19.7.346.
- Oh, Y., & Gastmans, C., (2015). Moral distress experienced by nurses. doi:10.1177/0969733013502803. Epub 2013 Oct 3
- Peters, L., Cant, R., Sellick, K., O'Connor, M., Lee, S., Burney, S., & Karimi, L., (2012). Is work stress in palliative care nurses a cause for concern? doi:10.12968/bjcn.2012.18.11.61
- Roberts, R., & Grubb, P., (2014). The consequences of nursing stress and need for integrated solutions. doi:10.1002/ing.97. Epub 2013 May 21.
- Stewar, W., & Terry, L., (2014). Reducing burnout in nurses and care workers in secure settings. doi:10.7748/ins.2014.04.28.34.37.e8111
- Slier-Jammer, M., Frisch, D., Oberhauser, C., Berberich, G., & Schuh, A., (2016). The effectiveness of a stress reduction and burnout prevention program. *Deutsches Ärzteblatt*. doi:10.3238/arztebl.2016.0781
- Toh, S., Ang, E., & Devi, M., (2012). Systematic review on the relationship between the nursing shortage and job satisfaction, stress and burnout levels among nurses in oncology/hematology settings. doi:10.1111/j.1744-1609.2012.00271.x.



ONKOLOGIEPFLEGE KONGRESS
CONGRÈS SOINS EN ONCOLOGIE
CONGRESSO CURE ONCOLOGICHE